

審査

●審査基準

創作活動に真剣に取り組んでいるか、創造性に富む自分らしい表現がなされているかに留意し審査します。

※盗作や贋作、キャラクターなどの類似作品、すでに他の展覧会等へ出品している作品、または作品規定外の作品については審査対象外とします。

●審査員長

金子賢治（茨城県陶芸美術館長）

●審査員

堀江昌代（茨城県教育研究会図画工作・美術教育研究部長） 辻 徹（茨城工芸会会長）
谷島英一（（公財）波山先生記念会 常務理事） 大津廣司（笠間焼協同組合理事長）
松井康陽（日本工芸正会員・茨城工芸顧問・日本陶芸美術協会会員） 渡辺勝（茨城新聞社長）
寺門秀人（茨城県立笠間陶芸大学校副校長） 山口伸樹（笠間市長）
渡辺祐子（NHK水戸放送局長） 小沼公道（笠間市教育委員会教育長）

●審査発表 2026年6月19日（金）

茨城新聞紙上及び茨城新聞ウェブサイト（公式サイト）、笠間市ウェブサイトで発表します。
入賞者には事務局より連絡いたします。

●最高賞・特別賞受賞者は表彰式にご招待いたします。

（笠間市の魅力）

日本三大稲荷のひとつといわれる笠間稲荷神社には、全国から多くの方が訪れます。また、国指定の伝統的工芸品「笠間焼」と「益子焼」を軸としたストーリー「かさまこ〜兄弟産地が紡ぐ“焼き物語”〜」が日本遺産に認定されています。そのほか四季折々のイベントも楽しめます。見どころ満載の笠間へ、ぜひお越しください。



笠間稲荷神社

著作権・個人情報

- ・応募作品の著作権は、応募者に帰属しますが、主催者は、展示・広報などに必要な印刷物（新聞やパンフレットなど）に写真等を掲載できるものとします。
- ・入賞した応募者には、表彰式、各種メディア等において取材等を受けていただき、当該取材映像・記事等の掲載・配信がされる場合があります。予めご了承ください。
- ・ご応募いただいた方の個人情報は、「全国こども陶芸展inかさま」に関する業務以外には使用いたしません。

作品制作ができる陶芸教室一覧

笠間市内では、下記の陶芸教室で作品を制作できます。詳細については電話にて直接お問い合わせください。
（なお、教材費などは実費負担となります）

笠間工芸の丘 0296-70-1313 田山陶房 0296-72-0721
製陶ふくだ 0296-72-0670 大津晃窯 0296-72-4323
松佐陶工房 0296-72-0198 いそべ陶苑本店 0296-77-1024

全国こども陶芸展inかさま事務局

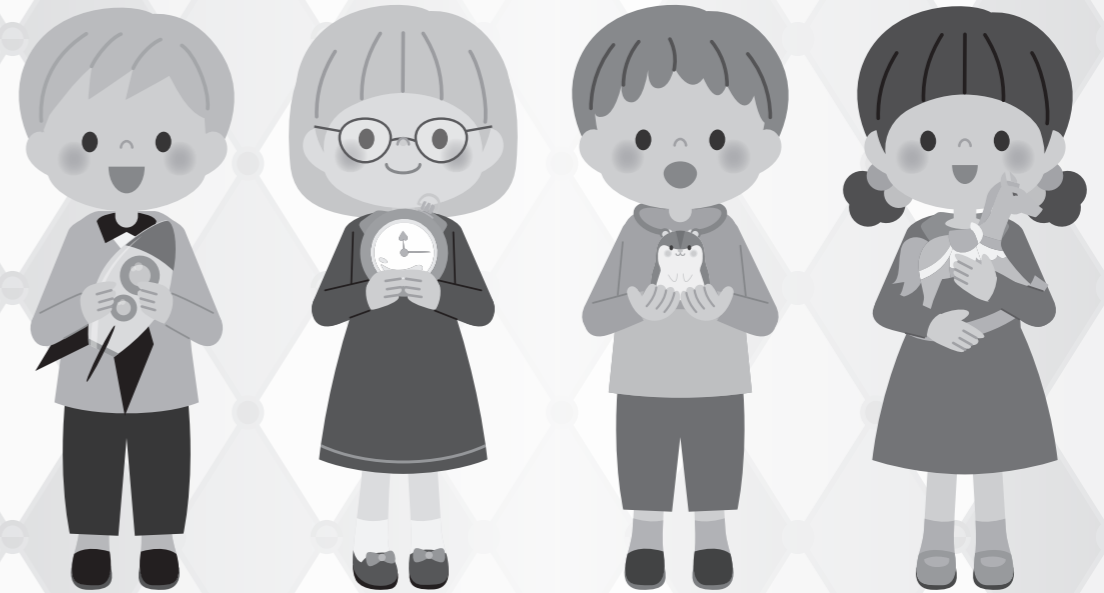
〒310-8686 茨城県水戸市笠原町978-25 茨城県開発公社ビル
茨城新聞社営業局事業部内

Tel.029-239-3005 Fax.029-301-0361

問い合わせ先

第25回 全国こども陶芸展inかさま

自分らしく夢をかたちに...



募集要項

主催：茨城新聞社 笠間市 笠間市教育委員会

共催：茨城県陶芸美術館 共同通信社

後援：文化庁 茨城県 茨城県教育委員会 茨城県立笠間陶芸大学校 笠間日動美術館 笠間観光協会 笠間工芸の丘
茨城工芸会 笠間焼協同組合 笠間焼伝統工芸士会 NHK水戸放送局 LuckyFM茨城放送 茨城新聞文化福祉事業団

協賛：常陽銀行 筑波銀行 水戸信用金庫 水戸証券 関彰商事 近畿日本ツーリスト水戸支店 月刊みと
橋本電炉工業 エパタコーポレーション 笠間焼協同組合 シンリユウ

開催趣旨

21世紀を担う子どもたちに、我が国の伝統文化である陶芸を通して創意工夫を奨励するとともに、豊かな感性を養うことにより、初等中等教育の振興を図り、自由な創造力を発揮する場を提供することを目的に開催します。

募集要項

●**応募資格** A部門：小学1年生～3年生 B部門：小学4年生～6年生 C部門：中学生
※学年表記は申込時の学年とする。海外からの出品は、日本国内に在住する代理人を立て、作品の搬入・返却の手続きができる方に限る。

●**応募点数** 1人1作品（共同制作は不可）

●**作品規定** 主に土を素材にした焼き物で制作後1年以内の未発表作品（異素材を組み合わせた作品については、陶芸作品としての表現やバランスを考慮し、個別に審査の可否を判断する）。テーマは自由（盗作や贋作、キャラクターなどの類似作品は不可）。大きさは40cm×40cm×40cm以内。複数のパーツで作品を表現する場合は、3点以内のパーツで制作し、作品全体の大きさを規定内に収める。規定外の作品は審査対象外とする。

●**出品料** 無料

●**応募手順** 1. 申込期間／2026年5月1日(金)～6月1日(月)

①インターネットでのお申し込み

右記茨城新聞ウェブサイト（公式サイト）よりお申し込みください。



公式サイト

②書面でのお申し込み

所定の「出品申込書」を全国こども陶芸展inかさま事務局に郵送してください。

※当日消印有効

送り先／〒310-8686 茨城県水戸市笠原町978-25 茨城県開発公社ビル
茨城新聞社営業局事業部内 全国こども陶芸展inかさま事務局

2. 作品送付期間／2026年6月3日(水)～6月10日(水) ※必着

作品（名札貼付）を日本通運(株)水戸支店へ郵送してください。

送り先／〒310-0843 茨城県水戸市元石川町権現台276-16

日本通運(株)水戸支店気付

全国こども陶芸展inかさま係

作品応募の際の諸注意

- ①出品に関わる経費については、応募者負担とします。
- ②輸送や展示などの際に作品が破損しないよう制作過程で**強度**に十分注意してください。
- ③出品申込書の重複は不可。申込内容に誤りがある場合は事務局までご連絡ください。
- ④作品に**作品貼付用名札**を必ず貼ってください。
- ⑤作品が破損しないように、ていねいに**梱包**してください。
- ⑥作品送付の際、外箱に「取扱注意」「われもの注意」などと表記してください。
- ⑦配送伝票の品名の欄に**該当部門（A部門・B部門・C部門）**を記入してください。
- ⑧作品保管の都合上、作品送付先は**日本通運(株)水戸支店**へお願いします。
- ⑨主催者および運送業者は作品の取扱いには万全を期しますが、不可抗力や輸送途中での破損、紛失については責任を負いません。破損が著しく審査不能の場合は応募者に連絡します。

出品申込書の諸注意

写真について

- ①1作品ごとに撮影をお願いします。（複数ある場合は、すべてのパーツを1枚に収めてください。）
- ②作品の正面から全体を収めてください。
- ③書面での申込みはLサイズ（89mm×127mm）を貼ってください。

作品のコメントについて

作品を作ろうと思ったきっかけやイメージ、制作で工夫したこと、苦労したことなど、簡単なコメントを必ず記入してください。

表彰式

●**開催日時** 2026年7月18日(土) 午前10時から

●**開催会場** 茨城県陶芸美術館 多目的ホール

賞

●**最高賞** 内閣総理大臣賞 全応募作品から1点／賞状・記念品

●**特別賞** 文部科学大臣賞・茨城県知事賞・茨城県教育長賞・板谷波山賞・松井康成賞・茨城新聞社長賞・笠間市長賞・笠間市教育長賞・茨城県陶芸美術館長賞・茨城県立笠間陶芸大学校長賞・NHK水戸放送局長賞・茨城工芸会長賞・笠間焼協同組合理事長賞
以上各部門1点／賞状・記念品

●**優秀賞** 各部門13点／賞状・記念品

●**選奨** 3部門合計で72点／賞状

●**参加賞** 全員

展览会

●**会場・会期** 茨城県陶芸美術館 第2展示室・県民ギャラリー

茨城県笠間市笠間2345 [笠間芸術の森公園内]

Tel.0296-70-0011

2026年7月18日(土)～8月30日(日)

※月曜日は休館（7月20日(月)は開館、翌日は休館）

開館時間／9：30～17：00（最終入館は16：30）

※全応募作品を展示します。

作品搬出

●**作品の返却は9月以降に事務局が返送いたします。**（費用は出品者負担）

※開催内容につきまして、予告なく変更／中止させていただく場合があります。

出品申込書

2026年 月 日

個人・団体 ※○印をつける	部門	※○印をつける			応募点数	団体のみ 点
		A 小1~3	B 小4~6	C 中学生		
ふりがな		ふりがな				
団体名 (団体のみ記入)	担当者名	住所	〒	都道 府県	(電話番号) ()	(メールアドレス) @

ふりがな		ふりがな	
氏名		保護者名	
生年月日	平成・令和	年	月 日生 (歳)
ふりがな			
住所	〒	都道 府県	
電話番号	()	メールアドレス	@
ふりがな			
学校名	都道 府県	市区立 町村	小・中学校 学年 年
全国こども陶芸展を どこで知りましたか?	1、新聞 2、学校 3、美術館 4、市広報誌 5、知人 6、テレビ 7、新聞社web(公式サイト) 8、笠間市web 9、その他()		

作品	題名	作品のコメント			
	大きさ	cm×	cm×	cm	40×40×40 cm以内
	パーツ数	点 ※1~3点までを記入			

写真添付欄

※ここに写真を貼ってください。

※展示の参考のみに使用します。

※必ず申込書と同じ氏名・題名にしてください。

第25回全国こども陶芸展inかさま

「作品貼付用名札」

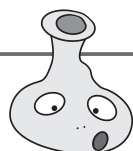
※必ず作品に貼り付けてください。

個人・団体	部門	A	B	C
(団体名)				
(氏名)				
(題名)				
(パーツ数) ※1~3点までを記入				点

最終チェック項目

出品申込書を
最後に必ず確認するようお願いします

- 氏名とふりがなは、きちんと書かれていますか
- 住所と電話番号は、きちんと書かれていますか
- 学校名と学年をご確認ください
- 作品題名はきちんと書かれていますか
- 作品のコメントはきちんと書かれていますか
- 作品の写真は貼付されていますか
- 「作品貼付用名札」が作品に貼られていますか



皆様の出品をお待ちしています